



# **Velkommen til workshop 2019 Drift, prosess og vedlikehold**

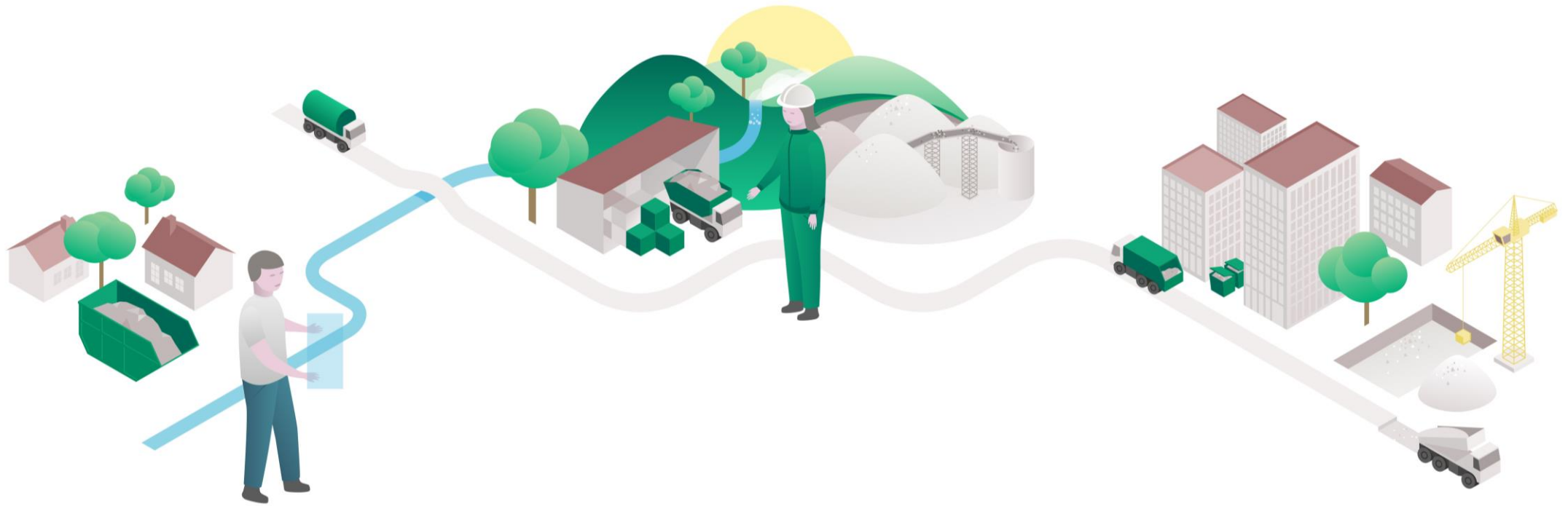
Franzefoss Pukk AS, avdeling Lia Pukkverk  
Thomas Thorgård

**Franzefoss** |||

# Franzefoss - en 100 års lang industrihistorie

- Franzefoss er et familieeid selskap etablert i 1919
- Leverer løsninger for avfall og gjenvinning, pukk og grus
- Vi er 455 ansatte, og omsatte for kr 1,5 milliarder i 2017
- Hovedkontoret ligger på Rud i Bærum

- 12 pukkverk i Østlandsområdet og Trøndelag
- 21 gjenvinningsanlegg i Norge



# Vår visjon

Franzefoss ønsker gjennom sin virksomhet å bidra til en bærekraftig utvikling til beste for ansatte, omgivelser og samfunnet.

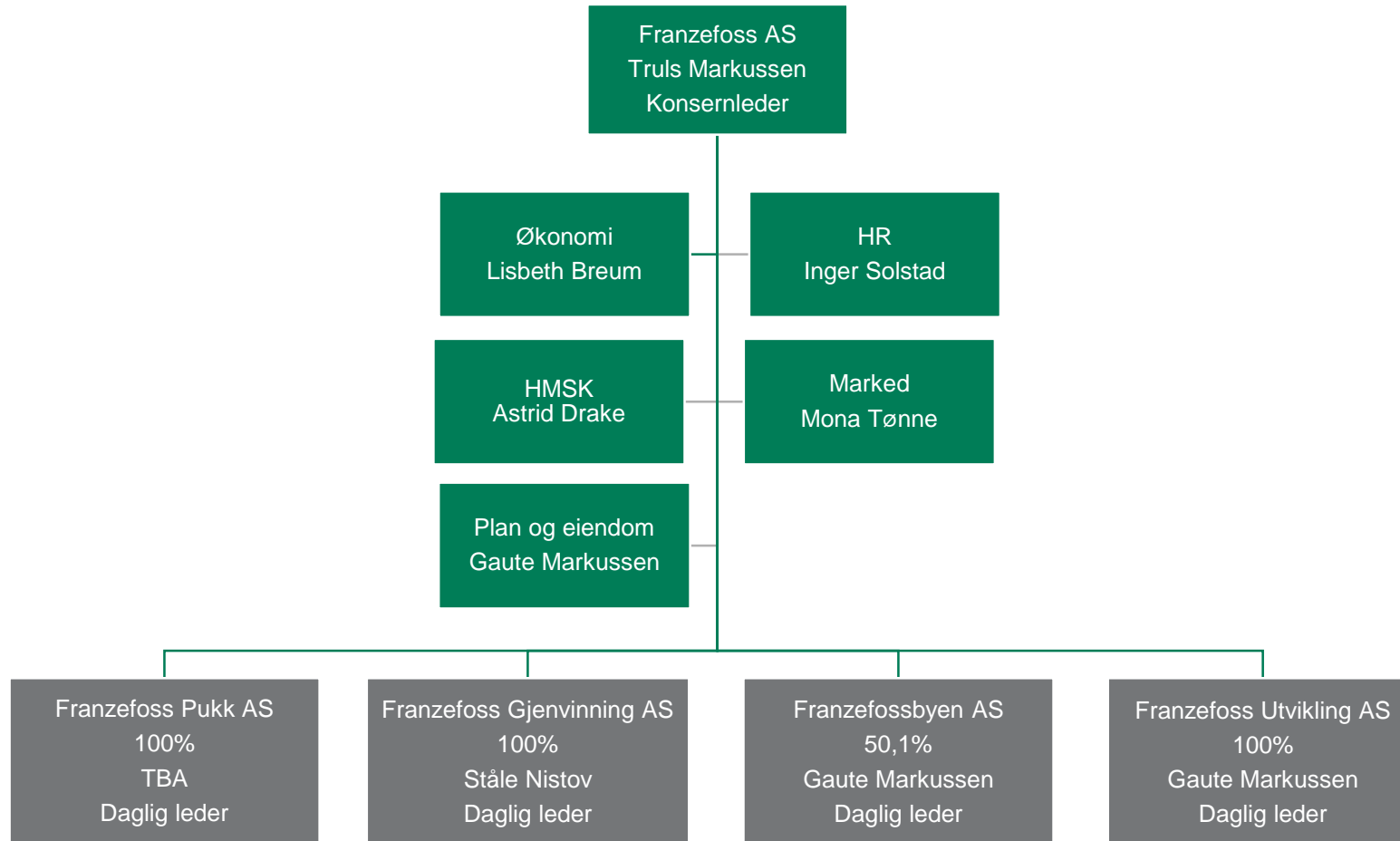
Vi er samfunnets beste valg!

# Vår rolle som industri- og samfunnsaktør

- Familieeid, seriøs og langsiktig aktør med høye HMS-krav
- Verdiskaping for samfunnet og oss
- Minst mulig negativ miljøpåvirkning
- Akseptert av samfunnet - gode naboforhold er viktig
- Kompetente medarbeidere med gode holdninger
- Anvender beste tilgjengelig teknologi (BAT)

- Sertifisert i henhold til ISO 9001:2015 og ISO 14001:2015

# Organisasjon

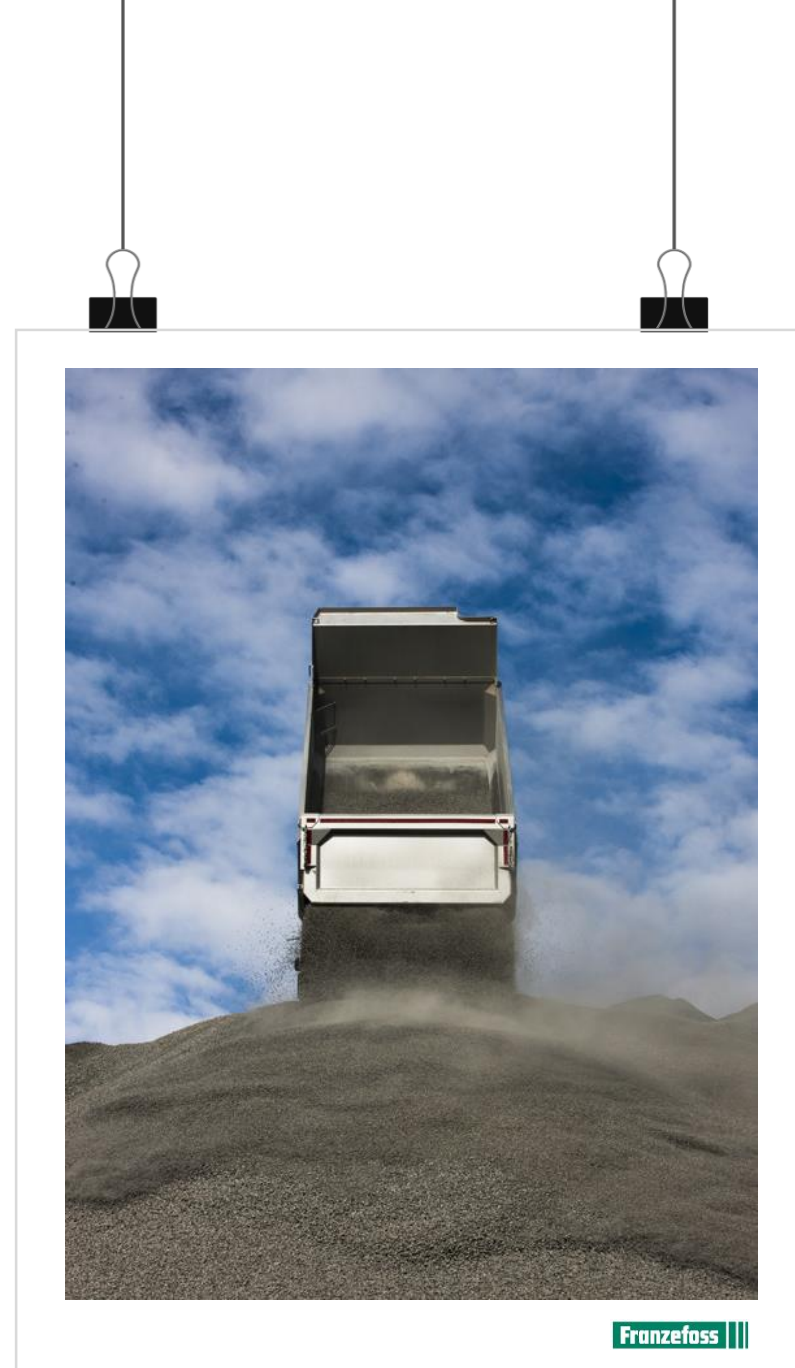


# Franzefoss Pukk AS

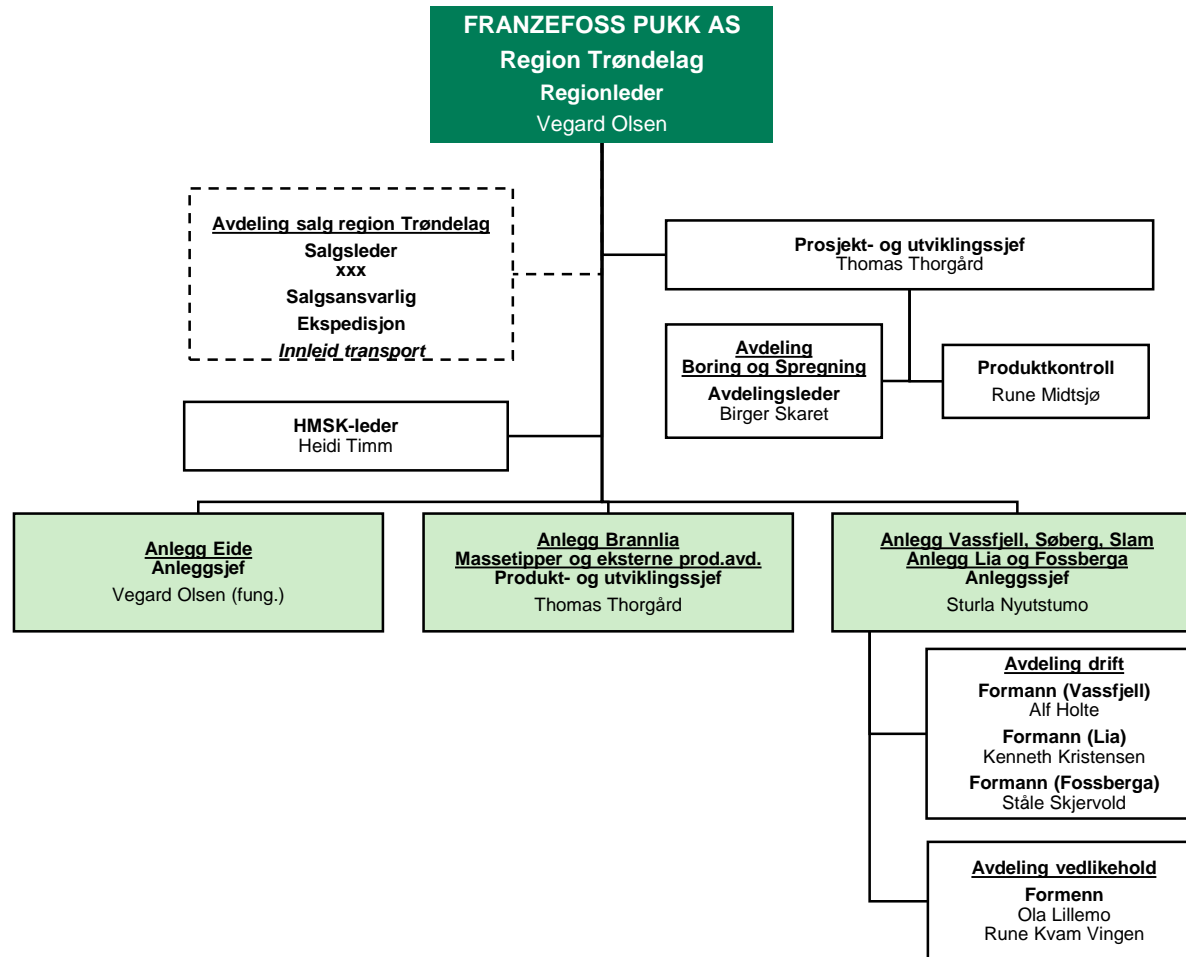
- Bærekraftig, seriøs og langsiktig
- Produksjon innenfor lovlige og godkjente rammer
- CE-merkede produkter
- Verdiskapende etterbruk

# Franzefoss Pukk AS

- Ledende produsent og leverandør i Norge av tilslag til asfalt og betong, samt knuste graderinger til bygg og anlegg
- Bearbeider tomtestein, betong og asfaltprodukter for gjenbruk
- Driver 12 pukkverk i Østlandsområdet og Trøndelag
- Har flere godkjente mottak for gjenvinnbare produkter (asfalt, betong, tegl, og lignende)



# Organisasjon





Status juni 2016:

- Verk fra slutten av 70-tallet
- Kapasitet ca. 250 tonn/time





Status 2018:

- Nytt grov- og mellomverk (september/mars)
- Kapasitet 500 tonn/time
- Solgt volum ca.750 00 tonn

# Detaljbilder fra anlegget



Fingermater fra Skako  
over en Sandvik CJ 612



Skako vibrasjonsmater, legg  
merke til QR- kodene



K2 er en spindel fra  
Sandvik CS 440



## Caser til workshop

- Groing/ising i mater ved vinterdrift
- Søl fra 22/125 transportør
- Utfordringer med magnetbånd
- Løsninger for redusert støvflukt fra mellomverk
- Utfordring med kiling over mater i 22/250 buffer