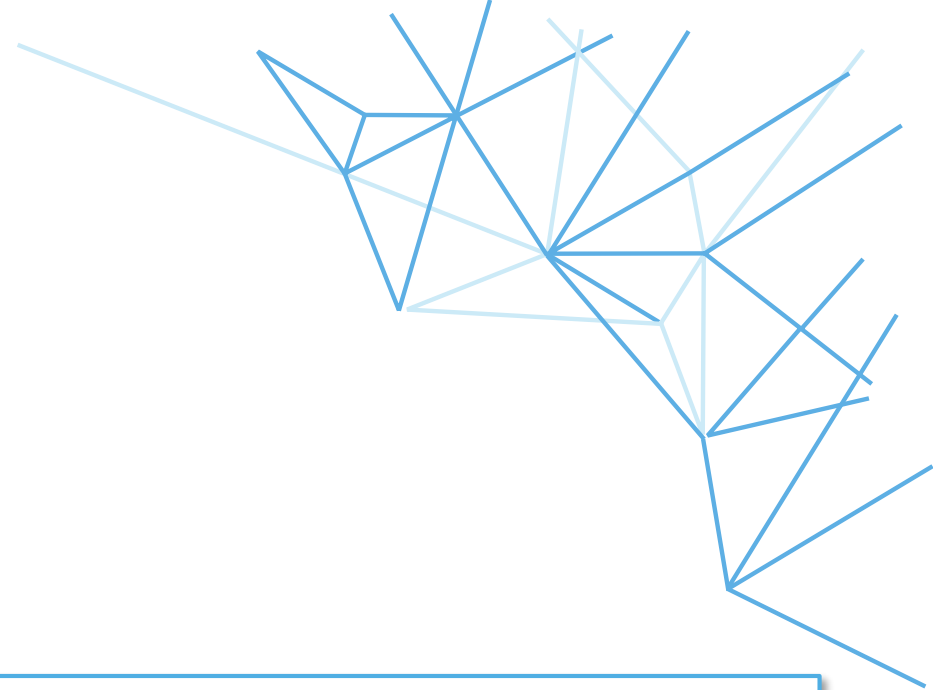


# Sikkerheten Starter Med Meg

Presentasjon på HS konferansen til Norsk Bergindustri  
Molde 18. – 19. Mars 2019





# Vår globale tilnærming til sikkerhet og helse

Sterkt innebygd i vår hensikt, visjon og kultur. Leveres via en global strategi.

## FORMÅL

### Material solutions *advancing life*

Å fremme liv betyr null skader og en sunn arbeidsplass. Ingens sikkerhet eller velvære skal noen gang kompromitteres på en av våre anlegg.

## STRATEGI



Trygge anlegg



Sikre systemer



Trygg atferd

Å forstå  
sikkerhetsregl  
ene

Implementere  
konsernstand  
arder

Forbedre  
sikre  
adferder

Sett sikkerhet foran produksjon

De 26 elementene i retningslinjene for sikkerhet og helse

Formål

Visjon

Strategi

Kultur

## VISJON

Beste, operasjonelt utmerkede og overbevisende kultur: hver av disse elementene krever en kompromissløs tilnærming til sikkerhet og helse.



Det er utgangspunktet for alt vi gjør – hvis det ikke er trygt, starter ikke arbeidet.

## KULTUR

Sikkerhetskulturen vår er bygd rundt våre fire viktige adferder:



**SI Ifra.** Hvis vi ser noe som er usikkert, går vi ikke forbi. Vi er aldri redd for å snakke om bekymringer.



**Bygge positive relasjoner.** Vi passer på hverandre. Vi gir positiv tilbakemelding når vi ser trygge rutiner og utfordrer problemer konstruktivt.

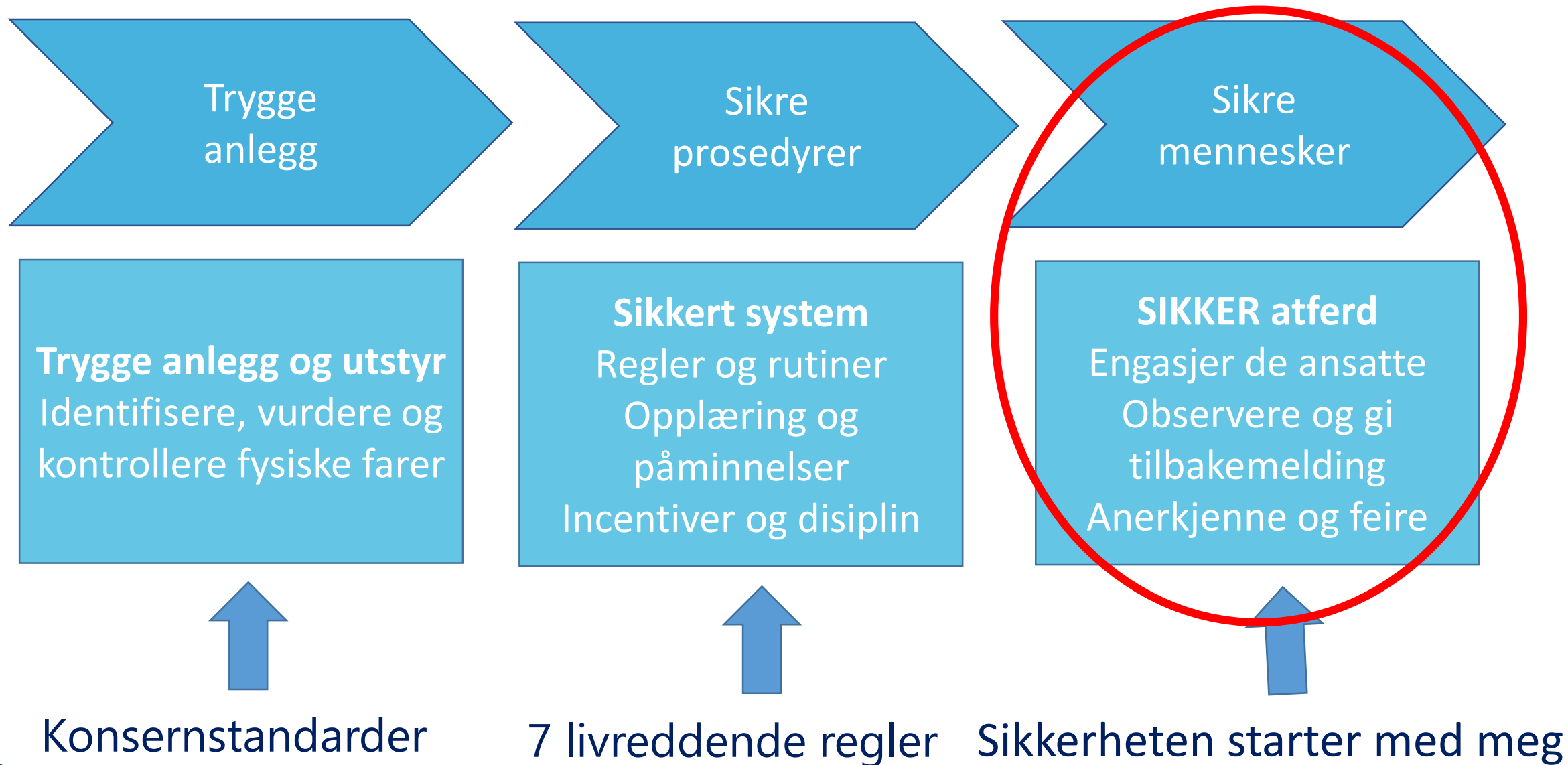


**Utforsk muligheter.** Vi ser alltid etter forbedringsområder, for å analysere hva som gikk galt og deler hva vi lærer på tvers av organisasjonen.

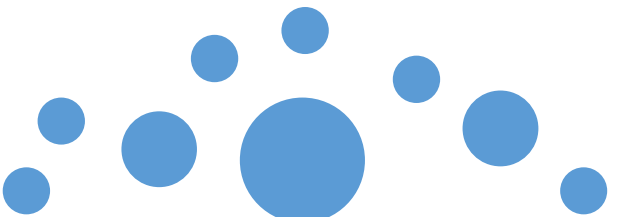


**Å levere som avtalt.** Vi identifiserer, forplikter oss, utfører og leverer på våre sikkerhets- og helsemål. Vi gjennomfører handlinger i tide og bruker lærdom med smidighet og som nødvendighet.

# GFZ - Sikre organisasjoner




# Sibelco-konsernets standarder



Setter krav til styring  
av våre katastrofale  
risikoer

Identifiserer adferd  
som er nødvendig for å  
gjennomføre denne  
styringen.



Fokuserer våre  
sikkerhetstiltak

**Sibelcos konsernstandarder er:**

- Lås det – Merk det – Test det
- Maskinvern
- Mobilt utstyr
- Arbeid i høyden
- Risikostyring
- Lære av hendelser
- Risikostyring av innleide
- Støv (RKS og annet støv)
- Verneutstyr
- Sikkerhet i brudd

# Livreddende regler

*Som vi alle må lære og etterleve til enhver tid*





Trygg atferd

Forbedre  
sikre  
adferder

# Sikkerheten starter med meg

Sikkerhet er alles ansvar. Vi har alle en rolle i ledelsen av sikkerhet.

Sikkerheten starter med meg er Sibelcos **atferdsbaserte sikkerhetsprogram** (BBS – Behavioral Based Safety). Det innebærer at alle leder sikkerheten fra sin stilling.

Dette programmet hjelper oss til å forstå menneskelig atferd og hvordan vi påvirker sikker atferd. Som en start har:

- ledere samt noen flere gjennomgått et 2 dagers program
- alle andre ansatte gjennomgått et ett dagers program samt arbeidet i prosjektteam

## Et atferdsbaserte sikkerhetsprogram

- Programmet har en praktisk, proaktiv tilnærming som har vært benyttet med hell til å bedre sikkerhetsprestasjonene over hele verden i alle industrisektorer
- Programmet fokuserer på ting vi kan se og måle (atferd), og ikke holdninger, som kan være skjult.

<https://youtu.be/PgtURrkUWhM>

## Hva er atferd?

- Atferd: **Enhver ting vi sier eller gjør – vi må kunne se eller høre det.**



- Å "zooome inn" eller "sikte på" en **spesifikk** adferd er en ferdighet.
- Det krever øvelse....

# Hvorfor gjør folk det de gjør?

A-B-C modellen for menneskelig atferd:

## A Forutgående faktor (Antecedents)

*Ting som skjer forut for atferden og som påvirker den i en viss grad*

**< 20 % påvirkning**

Nødvendig for å få atferd i gang

### Eksempler:

- Skilt
- Prosedyrer
- Regler
- Instruksjer
- Opplæring
- Erfaring
- Livreddende regler
- Konsernstandarder
- Sikkerheten starter med Meg-opplæring

## B Atferd Behaviour

*Det vi sier eller gjør*

- Livreddende regler
- Konsernstandarder
- Sikkerheten starter med Meg-opplæring

## C Konsekvens (Consequence)

*Det vi forventer vil skje med oss under og etter atferden*

**> 80 % påvirkning**

Reduserer, øker og opprettholder atferd

### Eksempler:

- Ikke skadet
- Spart tid
- Koster penger
- Bøter og straff
- Fullført jobb
- Anerkjennelse fra leder
- Oppnådd produksjonsmål



# Balanse av konsekvens

Relevans

**Personlig** eller Ikke-personlig  
(Personal or Not personal)

Konsekvens

**Positiv** eller **Negativ**  
(Positive or Negative)

Tidspunkt

**Umiddelbart** eller Forsinket  
(Immediate or Delayed)

Sannsynlighet

**Sikkert** eller Usikkert  
(Certain or Uncertain)

Mange usikre atferder har positive konsekvenser.  
Mange sikre atferder har negative konsekvenser.

# 3 trinn til å påvirke atferd

**Trinn 1** →

**Trinn 2** →

**Trinn 3**



Sikker /  
Ønsket

Usikker /  
Uønsket

## Positiv forsterkning

1. Sørg for positive effekter så snart som mulig
2. Identifiser negative, umiddelbare og sikre konsekvenser, og fjern dem
3. Hvis du gir nye forutgående faktorer (antecedents), skal disse knyttes til konsekvensen

## Oppfølging

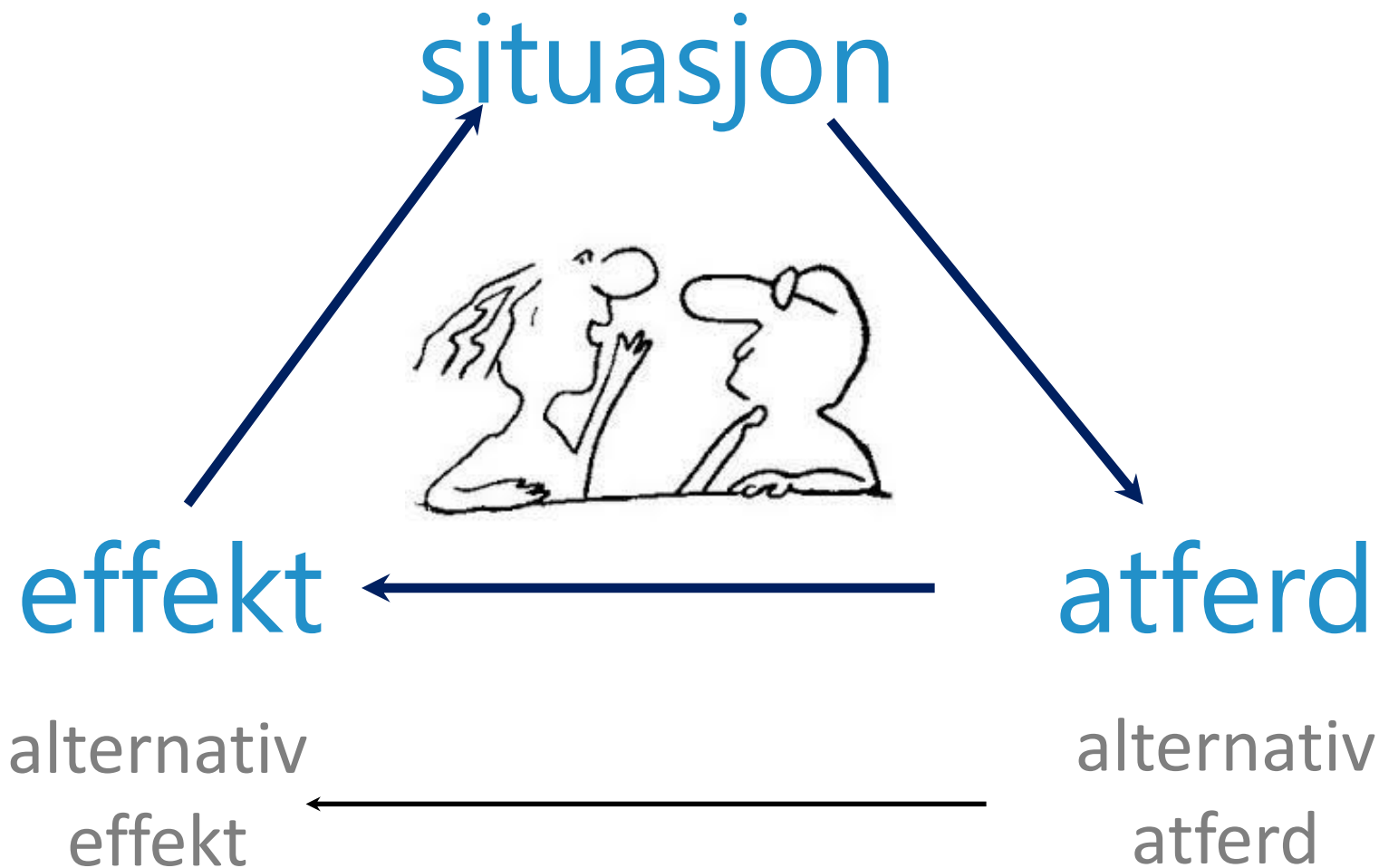
1. Følg opp så snart som mulig
2. Eliminer eller reduser positive konsekvenser av usikker atferd
3. Endre situasjonen: eliminer forutgående faktorer (antecedents) til usikker atferd
4. Kommuniser de positive konsekvensene av alternativ (sikker) atferd

Positive tilbakemeldinger er nøkkelen til å påvirke atferd

**"Ta folk i å gjøre det rette"**

- Ingen tilbakemelding overlater folk til å finne ut på egen hånd hvordan de skal lykkes
- Negativ tilbakemelding gir ingen veiledning – den forteller bare hva man ikke skal gjøre
- Tilbakemelding har større innflytelse enn instruksjoner
- Positiv tilbakemelding = positiv forsterkning
- Atferdsbasert sikkerhet bruker positiv tilbakemelding til å øke frekvensen av sikker atferd

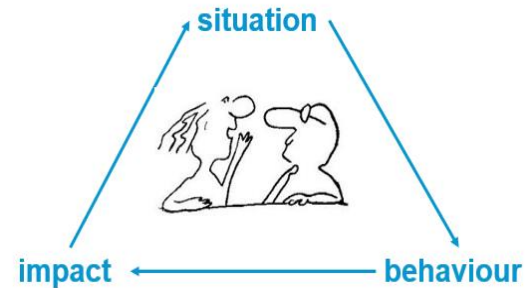
Observere en atferd til en annen person og gi tilbakemelding på atferden ved å bruke **SBI model** (beskrive situasjon-atferd-påvirkning) ved en **to-veis kommunikasjon**)



# DEFINISJON: FORSKJELLEN MELLOM OBSERVASJONER, FARLIGE FORHOLD & NESTENULYKKER

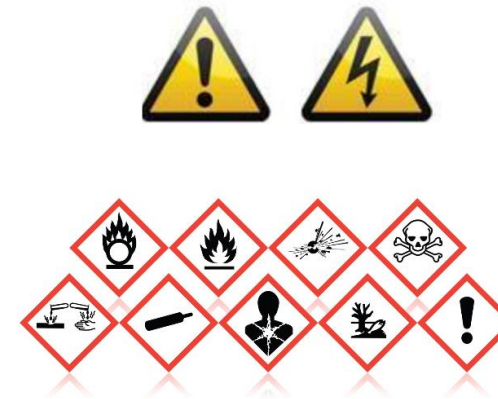
## Observasjon

- av en atferd  
(det du ser og hører)



## Fare

- Alt som kan medføre en skade



## Nestenulykke

- Nestentreff, det går nesten galt, en potensiell hendelse



# Hva gjør vi i Sibelco Nordic ?

- Sikkerhetsprat (Toolbox Talk) som verktøy for lede atferdsendring der en fokuserer på følgende:
  - gi klar og tydelig informasjon og klare instruksjoner
  - motivere den enkelte slik at de får en intern motivasjon til å virkelig gjøre det som forventes av dem (medvirkning, deltakelse, diskusjoner etc.)
- Observasjoner er et verktøy for å følge opp atferd og sjekke at ønsket atferd utføres samt at en får fulgt opp at en har samme forståelse av regler og rutiner
  - Tilbakemelding. Bruke positiv tilbakemelding for å forsterke sikker atferd

## Hva spørre om

### Åpne spørsmål

Kan du fortelle meg hva du gjør på?  
 Hva innebærer denne jobben?  
 Hva kan gå galt?  
 Hva synes du om måten du gjør denne jobben på? Hva er det verste som kan skje?  
 Hva kan du gjøre for å forhindre at dette skjer?  
 Hva kan vi hjelpe til med som vil gjøre jobben sikrere?  
 Hva trenger du for å fortsette å jobbe sikrere i dag?  
 Er det noe som går sent, er ukomfortabelt eller en ulempe med denne jobben?  
 Er det noe vanskelig med den sikre metoden å jobbe på?  
 Hva tror du det var som bekymret meg når jeg så deg gjøre det du gjorde?  
 Hva var resultatet fra din siste Stopp og tenk vurdering?  
 Kan vi gjøre en Stopp og tenk sammen?  
 Har du noen spørsmål eller forslag til meg?

## Vår strategi



Sikre anlegg



Sikre system



Sikker atferd

Livreddende regler

Gruppe standarder

Sikker atferd

De 26 elementene for vår Sikkerhet og Helse Politikk

material solutions *advancinglife*

## Observasjoner

### Gå og observer

**Observer** og **samhandl** med de som arbeider – både ansatte og eksterne  
**Se etter** både sikre og usikre situasjoner (SITUASJONER)

**Diskuter** atferden som ble observert (ATFERD)

**Beskriv** påvirkningen av denne atferden (PÅVIRKNING)

### Spør spørsmål

**Tilnærm deg** folk uten å forstyrre dem

**Etabler tillit** – si hvem du er; hvorfor du er der og vis bekymring for deres sikkerhet

**Spør** åpne spørsmål – Hva? Hvorfor? Hvordan?

**Lytt og oppsummer** for å bekrefte din forståelse

**Diskuter** og **bli enige** om sikker atferd og tiltak for oppfølging

**Anerkjenn** sikker atferd, åpenhet, deling  
**Takk** før du går

### Oppsummer og rapporter

**Nøkkelpunkter** to for å oppsummere diskusjonen, avtalte tiltak, læring, identifiserte beste praksiser

**Diskuter** enhver bekymring med verkssjefen før du avslutter

### Følg opp

**Følg opp** ved å bruke SAM ( Site Action Management System)

Atferd



Situasjon

Påvirkning

Når atferden er sikker, gi positiv og spesifikk tilbakemelding.

Når atferden er usikker, beskriv alternativ sikker atferd og påvirkningen den sikre atferden kan ha.

## Hva skal en se etter

### Arbeidsstillinger til folk

**Risiko** for å skli, trække over eller falle?

**Risiko** for å bli truffet av noe?

**Risiko** for å bli fanget inn eller komme klem?

### Risikovurdering

**Stopp og tenk** (Last Minute Risk Assessment - LMRA) utført?

**Jobb Risiko Analyse / Risikovurdering** og/eller Prosedyre tilgjengelig?

**Sikkerhetskontroller** utført?

Er relevante **Livreddende Regler** kjent?

Har **eksterne** fått sikkerhetsbrief?

### Orden og ryddighet

**Opphoping** av spill, avfall eller støv?

**Oljelekkasjer?**

**Generelt** uorden?

### PVU / Verneutstyr

**Minimum:** Vernebriller, hjelm, synlighetsklær, vernesko

**Jobb spesifikt:** Hørselvern, respirator / støvmaske, hansker, fallsikringsutstyr, tette vernebriller, kjemisk beskyttelse, beskyttelse ved sveising...

### Verktøy, maskiner og utstyr

**Barrierer** på plass og festet faste?

**Riktig verktøy** for jobben? I god tilstand?

**Energi isolering** via Lock Out Tag Out (LOTO), bruker personlig lås?

**Sikkerhetsutstyr** på mobilt utstyr er tilstede og funksjonelt?

**Kjøretøyer** og **mobilt utstyr** blir brukt med sikker fart?

## Verks spesifikke KPIer



### SIKKERHETSINTERAKSJONER (SAFETY INTERACTIONS)

RAPPORTERE FARLIGE FORHOLD, NESTEN-  
ULYKKER OG OBSERVASJONER

- OPERATØRER: 6 farlige forhold, nesten-ulykke eller observasjoner/ÅR
- LEDERE, HS: 2 observasjoner/måned
- ANDRE FUNKSJONER: 3 observasjoner per år



LUKKING AV HS-TILTAK FOR Å FORBEDRE  
SIKKERHET & HELSE INNEN OPPSATT  
TIDSFRIST > 95%



GJENNOMFØRE STØVMÅLEPROGRAM  
SOM PLANLAGT > 95%

HS Tiltaksplan	Tidspunkt
Planlegg støvmålingskampanjer	Januar
GFZ Workshop	Februar
Webinar om Observasjoner og bruk av SAM mobil app	Februar
Starte opp Sikkerhetskampanje om ergonomi	April
Selvevaluering Sibelo standarder H1/2019	June
Safety Day (HS Dag)	September
Avslutning av Sikkerhetskampanje om ergonomi	November
Selvevaluering Sibelco standarder H2/2019	Desember





Trygg atferd

Forbedre  
sikre  
adferder

# Sikkerhet

Utført **av** meg (oss)

Ikke **for** meg (oss)

**Takk for oppmerksomheten!**