



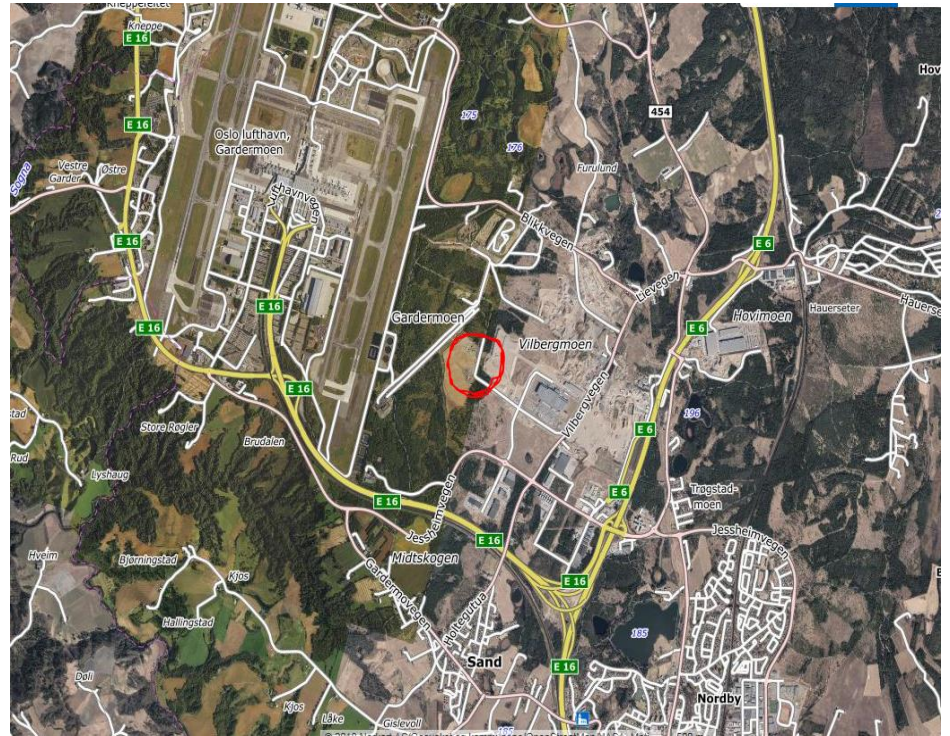
BERGMOEN GRUS

Gardermoen, 31. oktober 2018

Thor Inge Torsholt

BERGMOEN GRUS

- + Grusproduksjonsanlegg ved Gardermoen
- + Adresse:
 - Gardermoen Allè 246, 2067 Jessheim



BERGMOEN GRUS

- + Grusproduksjonsanlegg m/vasking
- + Terex-anlegg, levert av PowerSystem AS
- + Igangsatt oktober 2017



BERGMOEN GRUS

- + Vekt og administrasjon
- + Lasteområde for privatbiler



BERGMOEN GRUS

+ Kunder:

- Betongprodusenter
- Asfaltprodusenter
- Entreprenører
- Private



BERGMOEN GRUS

+ Hovedprodukter:

- Vasket sand 0/6
- Rundsingel 6/16
- Maskinsand 0/4
- Pukk 4/8
- Pukk 8/11
- Pukk 11/16
- Pukk 16/22
- Sand 0/8
- Grus 0/16
- Knust kulestein 16/120



BERGMOEN GRUS

- + Grovknusing/mating
- + Knuser
 - Metso NW 106



BERGMOEN GRUS

- + Transportbånd:
- + Hvirring Smed og Maskinservice, Danmark
- + Levert av PowerSystem AS



BERGMOEN GRUS

- + Tørrsikting (sikt 1)
- + Terex 206, 3 dekk
- + «Normalt» skråsikt
- + Lengde 6m, bredde 1,8 m, 10,8 m²
- + Splitt på 8, 16 og 50 mm
- + Elementduker av polyuretan



BERGMOEN GRUS

- + Vaskesikt (sikt 2)
- + Terex 206, 2 dekk.
- + Splitt på 6 og 16 mm
- + Elementduker av polyuretan

- + Vasking og av-vannings-maskin
- + Terex FM 200 BW
- + 2 stk. sykloner



BERGMOEN GRUS

- + Vannbehov
- + Det kreves mye vann
- + Ca. 3.000 liter/minutt

- + Viktig med gjenbruk
- + 80% av vannet gjenbrukes

- + Det vil si behov for tilførsel av ca. 600 liter «nytt» vann hvert minutt



BERGMOEN GRUS

- + Store lagerhauger:
 - Mellomlager i produksjonen (0/16)
 - Ferdigvare vasket sand 0/6
- + Utligner variasjoner i inngående materiale
- + Gir et stabilt produkt
(vasket sand separerer lite)



BERGMOEN GRUS

- + Ressursbruk
- + Produksjonen gjøres av 2 personer
- + Kun 2 anleggsmaskiner (hjullastere)
- + Finknusing i kampanjer (innleid tjeneste)
- + Produksjonsanlegget går automatisk
 - Under oppsyn av hjullasterførerne
 - En person kjører hjullaster og mater inn grusmassen
 - En person kjører hjullaster og laster ferdigvarer



BERGMOEN GRUS

+ Tall og volumer:

+ Årsvolum	ca. 300.000 tonn
+ Andel vasket	ca. 125.000 tonn
+ Kapasitet tørr grovproduksjon	ca. 320 tonn/time
+ Kapasitet vasket 0/6	ca. 150 tonn/time
+ Vannbehov	ca. 3.000 liter/minutt
+ Gjenvinningsgrad vann	ca. 80%

BERGMOEN GRUS

+ Hvorfor vaske grusmassen?

- Massen inneholder mer slam enn det som betongprodusenter ønsker seg.
- Skape stabil kurve på betongsand 0/6 mm.

+ Hyggelig bieffekt:

- Produserer helt ren 6/16 og event. 16/22 (vasket rundsingel)

BERGMOEN GRUS

- + Grusmassen inneholder ca 15% slam regnet ut fra materiale < 4 mm.
- + Og dette kan variere mellom 12 og 21%
- + Kunde (betongprodusent) ønsker 6,5 % slam.
- + Betongproduksjon er følsom for variasjoner i tilslag.

- + Derfor vaskes slam ut ihht nivå som kundene ønsker.

BERGMOEN GRUS

+ utfordringer ved vasking:

- Kuldegrader (vinterstopp i mange måneder)
- Må ha veldig stort ferdigvarelager
- I vår situasjon min. 60.000 tonn vasket 0/6 mm
- Skaffe tilgang på nok vann (3.000 liter i minuttet/180.000 liter i timen)
 - Viktig å gjenvinne vann (behov reduseres til 600 liter i minuttet)
- Håndtere slammet (for vår del mellom 10 og 15.000 tonn i året)
- Vannsøl

- **Men produktene blir flotte ved vasking☺!**

BERGMOEN GRUS

TAKK FOR AT DERE BESØKTE OSS!

