



# Bærum Ressursbank samarbeid og samhandling for optimal ressursforvaltning

**Hovedstadskonferansen 2018-01-31**

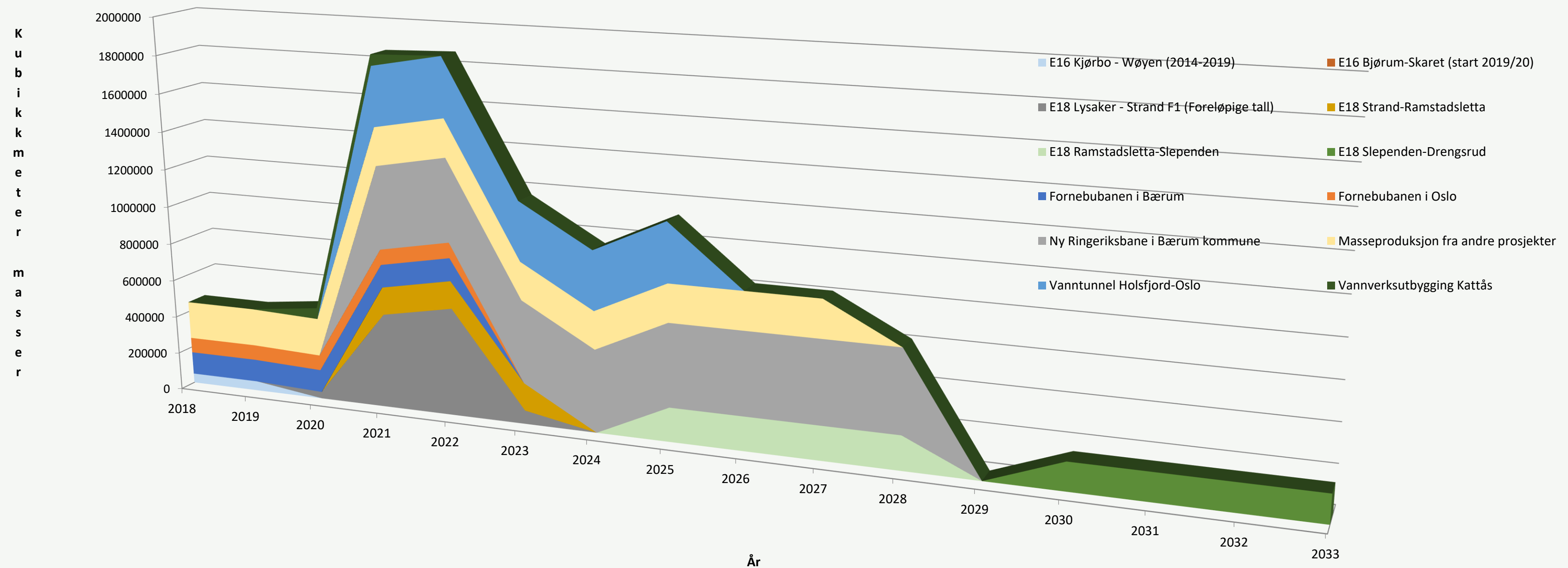
**Norsk Bergindustri**

**Oslo**

**Sammen skaper vi fremtiden**

**MANGFOLD - RAUSHET - BÆREKRAFT**

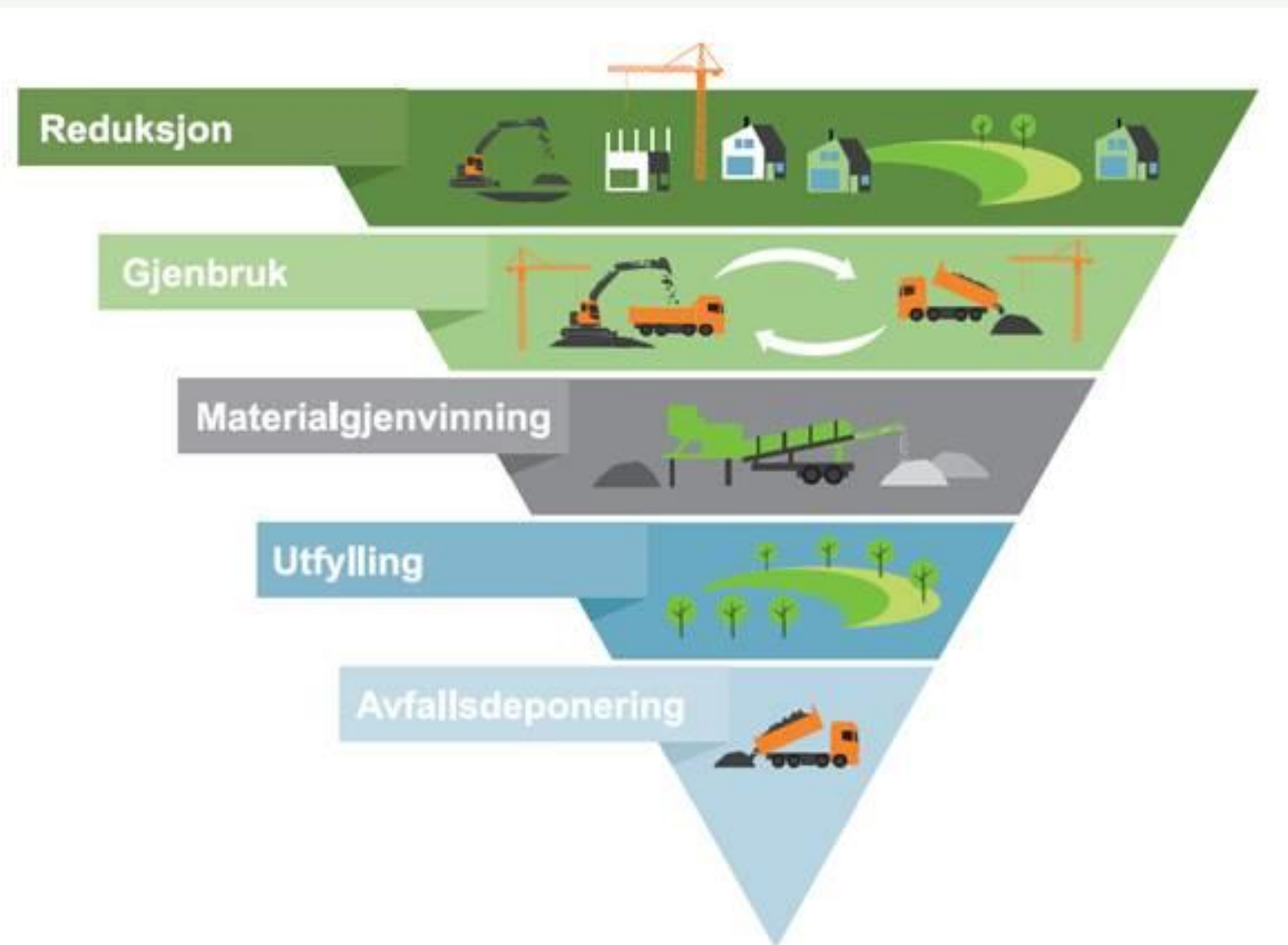
# Tilgang på stein fra utbyggingsprosjekter i Bærum



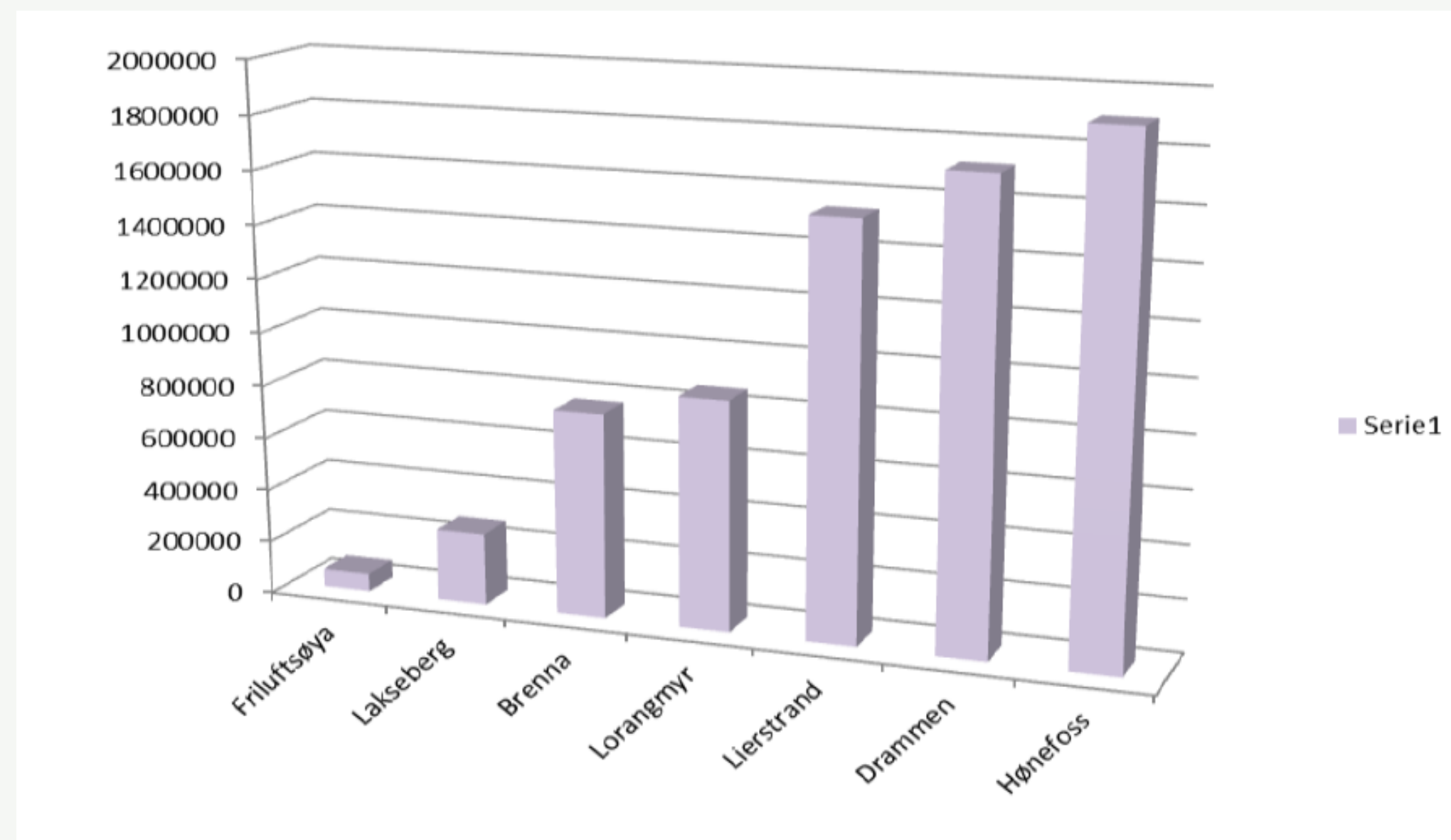




# Minimalisering av forbruk og klimabelastning



Figur 4.1: Ressurspyramiden (avfallspyramiden) danner rammen for planens strategier for en mer bærekraftig massehåndtering og forholdet mellom dem



CO2 PRODUKSJON I KG

# Bærum Ressursbank

- ▶ Mål: Effektiv og god forvaltning av mange eksisterende og kommende ressurser (materialfraksjoner) – på flere ulike lokaliteter
- ▶ Lang tidshorisont og drevet av pågående byggeprosjekter
- ▶ Store muligheter for lønnsomhet; forretningsutvikling, god forvaltning og gode miljø- og klimaresultater
- ▶ Prosjektdeltakelse fra grunneiere, entreprenører, transportører, ressursforvaltere, utbyggingsprosjektene, rådgivere, fylkesmannen, fylkeskommunen og Bærum kommune

# Hva er gjort?

- ▶ 3 fellesmøter
- ▶ 4 arbeidsmøter
- ▶ Enkeltvise samtaler med deltakere
- ▶ En rekke møter og diskusjoner med eksterne



# Temaer som er diskutert og vurdert

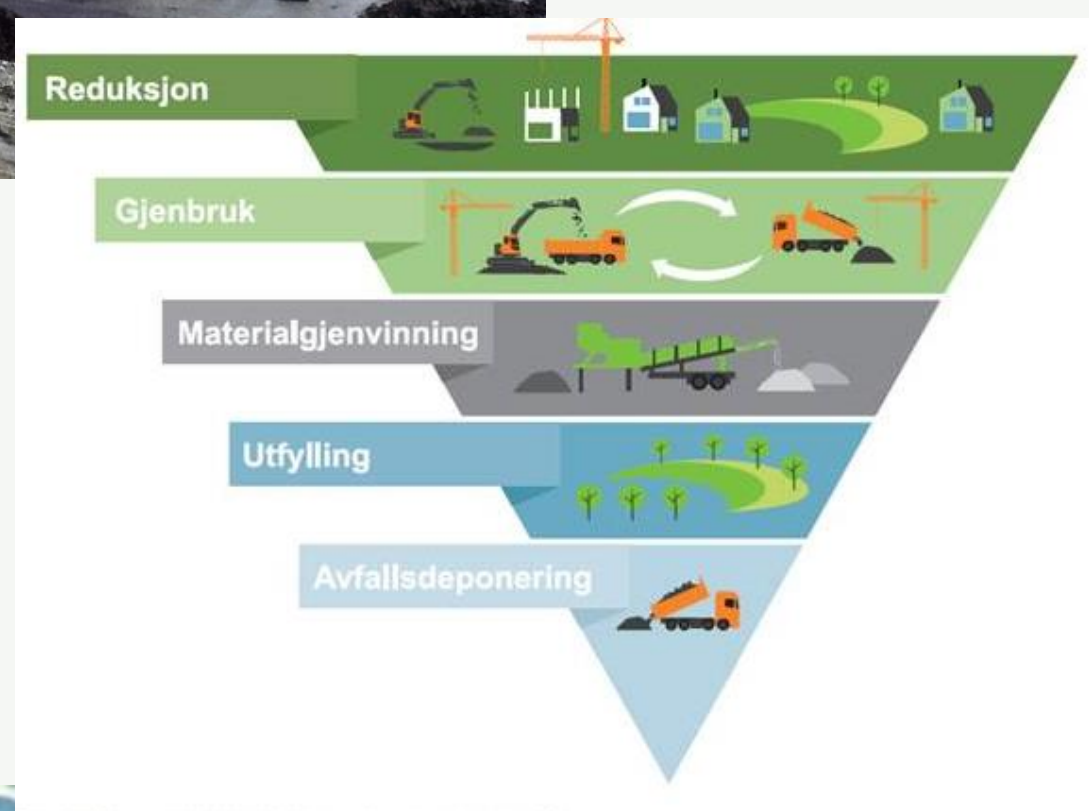
- ▶ Anvendelsesområder, behandlingsmetoder og produkter
- ▶ Arealbehov
- ▶ Mottakskontroll
- ▶ Miljømessige konsekvenser og miljøtiltak
- ▶ Myndigheter og regelverk
- ▶ Logistikk og transport
- ▶ Eier- og driftsmodeller
- ▶ Veien videre



# Anvendelsesområder Behandlingsmetoder Produkter



Vaskeanlegg

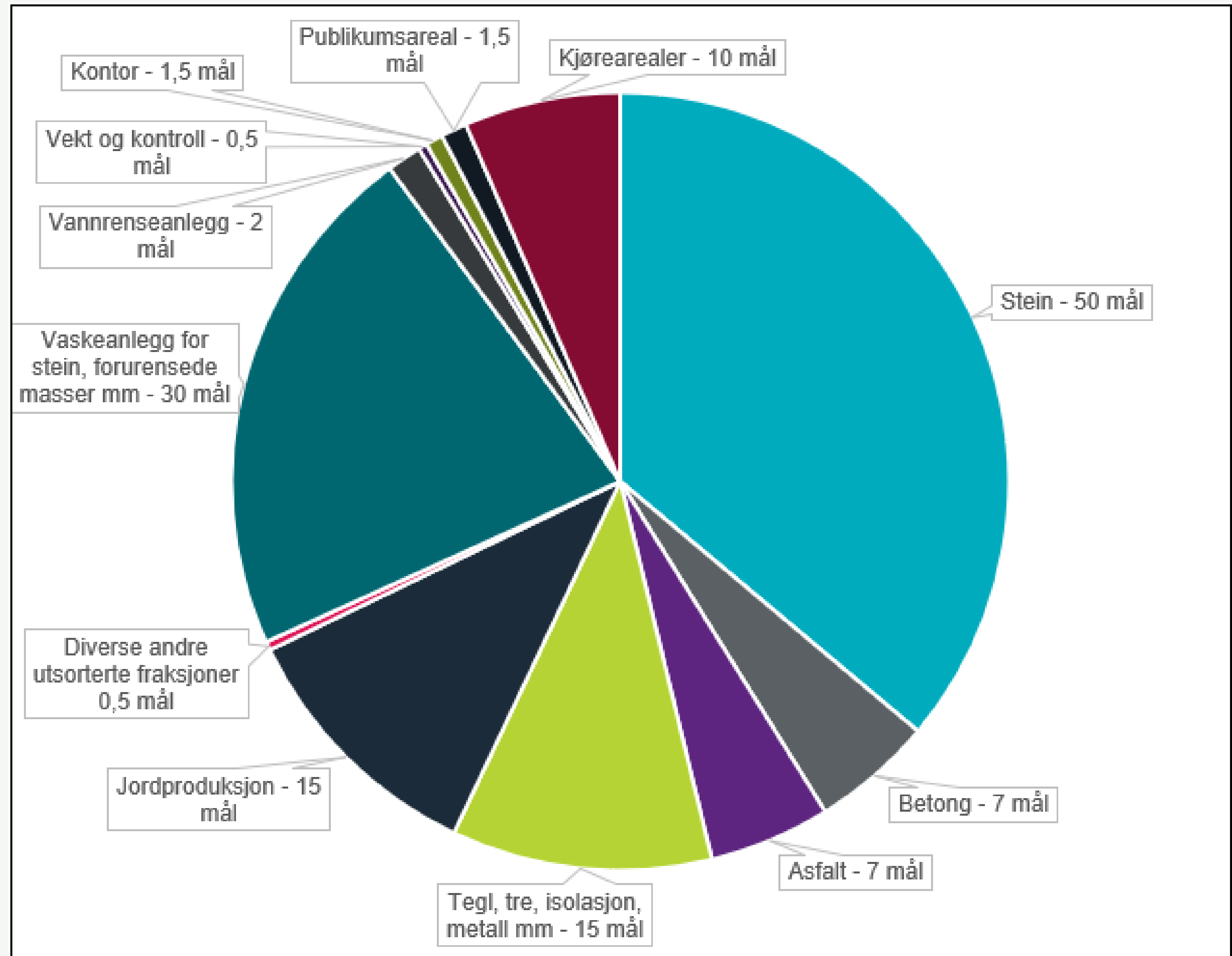


Oppgradering av  
skiløyper og  
slalåmbakker

Anvendelsesområder	Materiale
Kvalitetsstein til høyverdig pukkproduksjon	Stein av god kvalitet
Stein med lavere kvalitet til pukkproduksjon	Stein av dårligere kvalitet
Tilslag betong	Stein, knust betong (?)
Tilslag asfalt	Stein, knust/frest asfalt
Masser til utfyllingsformål i sjø (badestrand, rekreasjonsområder, boligområder mm)	Stein, knust betong, jord, asfalt (dekke)
Masser til utfyllingsformål på land (boligområder, næringsområder, landbruksarealer, idrettsanlegg mm)	Stein, knust betong, knust tegl, jord, asfalt (dekke),
Oppgradering av skogsbilveier	Stein, knust betong, asfalt (dekke)
Oppgradering av skiløyper (forslag om å legge <u>toppmassene til side, masseutskifte med stein/betong og deretter legge tilbake <u>toppmassene</u></u> ).	Stein, knust betong, asfalt (dekke)
Oppgradering av utfartsparkeringer	Stein, knust betong, asfalt (dekke)
Oppgradering av slalåmbakker	Stein, knust betong, jord
Tildekking sjøbunn (Krav i vannforskriften vil sannsynligvis øke dette markedet i årene som kommer)	Stein (finstoff), knust betong
Produksjon av <u>glasopor</u> (lett fyllmasse, isolasjon mm)	Glass
Produksjon av <u>mulch</u> (farget flis til hageanlegg)	Trevirke
Biobrensel	Trevirke
Jordproduksjon	Stein (finstoff), hageavfall, kloakkslam, jord mm
Fasader, vegger	Gjenbrukstegl, naturstein, betongelementer
Stabilisering av bløte fyllinger	Betongelementer + geonett og duk

# Arealbehov

- ▶ Totalt for fullskala behandlingsanlegg: ca. 100-140 mål



# Mottakskontroll

## Miljømessige konsekvenser og miljøtiltak

### Myndigheter og regelverk

§ 27.

Løsøregjenstander og stoffer som har blitt avfall, kan først opphøre å være avfall når de som minimum

1. har gjennomgått gjenvinning,
2. er alminnelig brukt til bestemte formål,
3. kan omsettes i et marked eller er gjenstand for etterspørsel,
4. innfrir de tekniske kravene som følger av de aktuelle bruksområdene og eventuelle produktkrav og -standarder, og
5. ikke medfører nevneverdig høyere risiko for helseskade eller miljøforstyrrelse enn tilsvarende gjenstander og stoffer som ellers kunne blitt brukt.

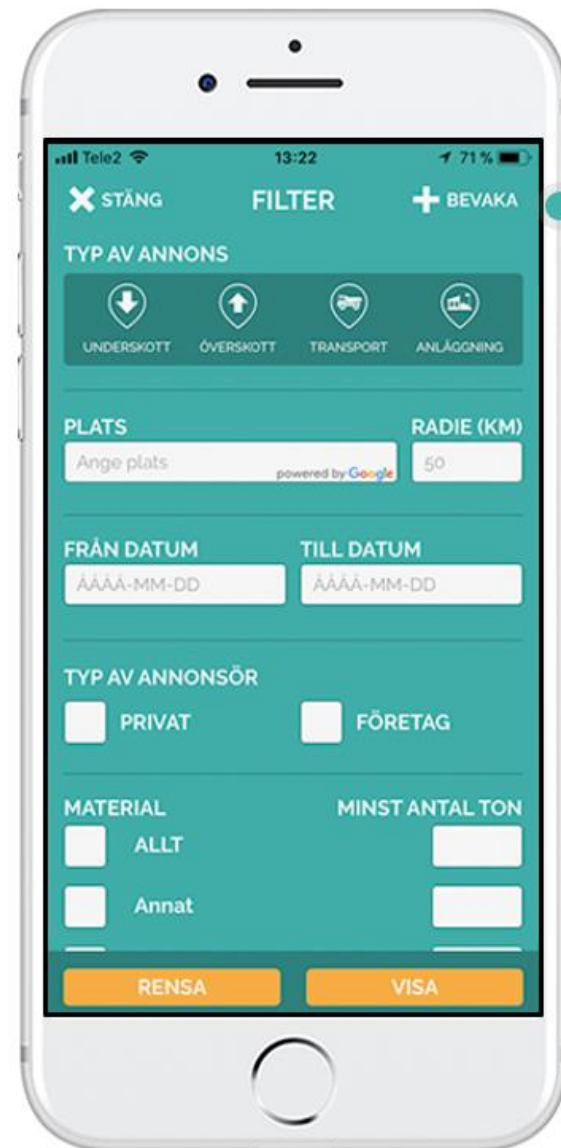


# Logistikk og transport Eier- og driftsmodeller

**OVERSIKT**  
Få oversikt over tilbud og etterspørsel av masser, transportbehov og byggeplasser i nærheten av deg.

**KONTAKT**  
Når du har funnet det du leter etter kan du kontakte annonsøren ved å ringe direkte fra appen, eller ved å benytte vår innebygde meldingstjeneste.

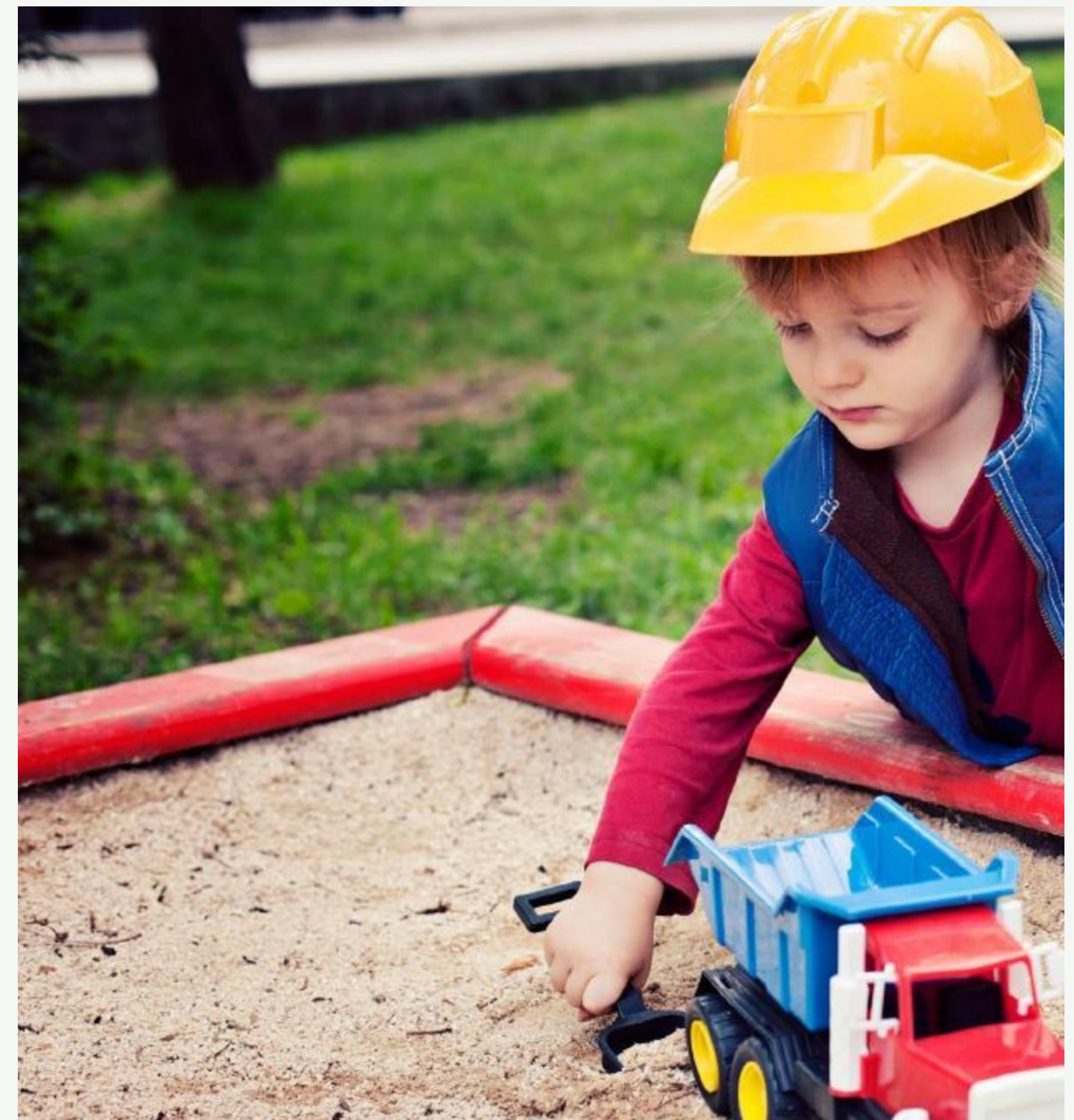
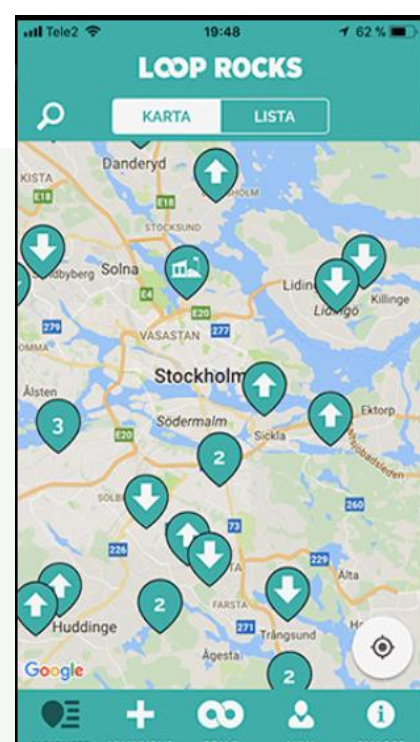
**AKTIVITETER**  
Vi har samlet alle funksjoner på ett sted, her finner du dine egne annonser, lagrede annonser, meldinger m.m.



**SØK**  
Finn det du leter etter i dag eller til fremtidige formål ved å filtrere etter typer annonser, materialer, sted og dato.

**ANNONSER**  
Om du ikke finner noe som møter dine behov, kan du raskt og enkelt legge ut din egen annonse.

**SPØRSMÅL?**  
Hvis du har spørsmål kan du spørre vår LoopBot direkte i appen, som er mer enn villig til å hjelpe deg!



# Eier- og driftsmodeller

# Veien videre

- ▶ Forum for massehåndtering i Bærum
- ▶ FoU-prosjekter i samarbeid med NTNU m fl
- ▶ Felles logistikksystem
- ▶ Kommunikasjons- og mediestrategi
- ▶ Gevinstrealisering/effektmåling av tiltak
- ▶ Regulering og etablering av:
  - ▶ behandlingsanlegg
  - ▶ anlegg for mellomlagring
  - ▶ utfyllingsområder
  - ▶ deponier
- ▶ Veileder for sirkulær økonomi og grønne utbyggingsprosjekter
- ▶ Kontrakter og avtaleverk i utbyggingsprosjekter for å tilrettelegge for økt gjenvinning av masser
- ▶ Helhetlig regional forvaltning



# Takk for oss!

Tore Gulli, [tore.gulli@baerum.kommune.no](mailto:tore.gulli@baerum.kommune.no), 90 77 72 78

Ida Nilsson, [ida.nilsson@norconsult.com](mailto:ida.nilsson@norconsult.com), 48 31 20 99