



**Er høy utnyttelse av masser forenelig med offentlige anskaffelser?**



# Velde – når vi gjenvinner vinner alle

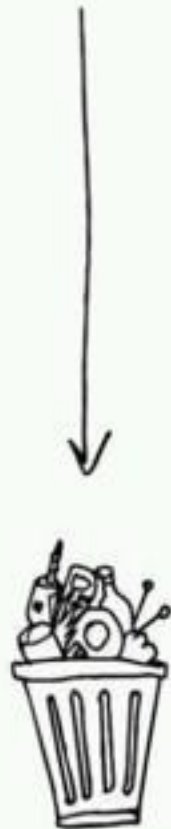


# 12 – Ansvarlig forbruk og produksjon



# Sirkulærøkonomi

LINEAR ECONOMY



RECYCLING ECONOMY



CIRCULAR ECONOMY



# Velde – når vi gjenvinner vinner alle



# Gjenvinning av gravemasse / forurenset masse



# CO2 reduksjon

- Gjenbruk av tilslag og pukk gir over 30 % reduksjon i CO2 utslipp i forhold til ordinær produksjon.
- Vi oppnår også en reduksjon i transport, da kundene kjører inn med masser til gjenvinning, samtidig som de henter ut nye varer.

# Betong







# CO2 reduksjon

- Tilslag til betong fra miljøanlegg reduserer CO2 utslippet med 90%, sammenlignet med tilslag fra knust fjell.
- Velde ser også på en metode hvor vi kan male opp gammel betong, og suge ut filleren og gjenbruke den.

**Gjenbruksasfalt  
–mer vei for pengene  
og lavere CO2 avtrykk.**



# CO2 reduksjon

- Asfalt er et fantastisk materiale som kan gjenvinnes om igjen og om igjen på høyeste nivå. Kvaliteten blir ikke forringet! Tommelfingerregelen er: bruker vi 10% gjenbruksasfalt i ny masse, så har vi redusert CO2 avtrykket med 6%



# SÅ HVA ER UTFORDRINGEN?

# 1. Vekting av klima

- Velde ønsker som anbefalt i Lov og offentlige anskaffelser, at tildeling av kontrakter i fremtiden blir vektet 30% på klima i tillegg til laveste pris. Dette er en modell som er testet ut i Oslo, men ikke blitt en standard i resten av landet. Det burde det. Først da vil det bli større etterspørsel etter gjenbruksasfalt og miljømasser. Ingen av våre konkurrenter kommer til å investere i de nødvendige fasiliteter før de får kravet på seg.

## 2. Funksjonsbaserte krav

- 2. Velde AS ønsker at det ikke stilles et makskrav til hvor stor andel gjenbruksasfalt som tilsettes i ny asfalt. Vi ønsker at det er kvaliteten på sluttproduktet som blir målt. I dag må vi følge Statens Vegvesen sin tabell i håndbok N200, som tillater maks 40% gjenbruksasfalt. I tillegg blir vi målt på kvaliteten på sluttproduktet. I samtlige av våre naboland er det åpnet for å bruke så mye gjenbruksasfalt en ønsker, så lenge en kan dokumentere sluttkvaliteten. Forskning over 20 år viser at gjenbruksasfalt holder akkurat samme kvalitet som ny asfalt. Dette er godt dokumentert.

# 3. Fresemasse

---

- I dag er det svært mye av den gamle asfalten som ikke gjenvinnes på høyeste nivå eller ikke gjenvinnes i det hele tatt. All fresemasse (gammel asfalt) må returneres til asfaltverk som er i stand til å gjenvinne massene på høyeste nivå. Til tross for at det er beskrevet i for eksempel konkurransegrunnlaget til Statens Vegvesen, at all fresemasse skal tilfalle entreprenør, så opplever vi stadig at fresemassene havner andre steder, og ikke gjenbrukes på høyeste nivå. Dette må endres. Forslag til endring i tekst i offentlige konkurransegrunnlag: «All fresemasse skal tilfalle entreprenør og skal gjenvinnes på høyeste nivå»





# POSETIVE ENDRINGER SISTE ÅRET!



A low-angle shot of an industrial machine, primarily green and white, mounted on a metal platform. The machine is positioned at the top of a long, inclined metal structure. A stream of dark, granular material is falling from the machine into a large, conical pile of similar material below. The background is a clear, bright blue sky. The overall scene suggests a recycling or waste management facility.

**Når vi gjenvinner  
– vinner alle!**

[www.veldeas.no](http://www.veldeas.no)